

MERCIER & CIE

Commissaires-priseurs associés

ART MODERNE ET CONTEMPORAIN

Dont œuvres provenant de l'ancienne collection
Philippe LECLERCQ (1889-1980)

SAMEDI 29 Mai 2021 à 14h30

EXPERT : TABLEAUX XX^E SIÈCLES

Marc OTTAVI ; 12, rue Rossini - 75009 PARIS
Tél. : 01 42 46 41 91 - contact@expertise-ottavi.fr
Présente les lots 1 à 164bis et 187 à 238

EXPOSITIONS PUBLIQUES:

Ouverture de l'exposition et Cocktail le Jeudi 27 Mai de 18h à 20h
Vendredi 28 Mai de 14h15 à 19h
Samedi 29 Mai de 9h30 à 12h
(Horaires modifiables en fonction
de l'évolution des conditions sanitaires)



INTERENCHÈRES
LIVE

DROUOT
DIGITAL
live

HÔTEL DES VENTES DE LILLE

14, rue des Jardins
Tél. : 03 20 12 24 24
www.mercier.com
email : contact@mercier.com

SAS LILLE MÉTROPOLE ENCHÈRES : n° 2002-314 du 4 juillet 2002
D. SOINNE - P. DEGUINES - P. DROUIN - H. WATINE

Photographies et mise en page : Sébastien Hamelin
Impression : Arlys





1



2



3



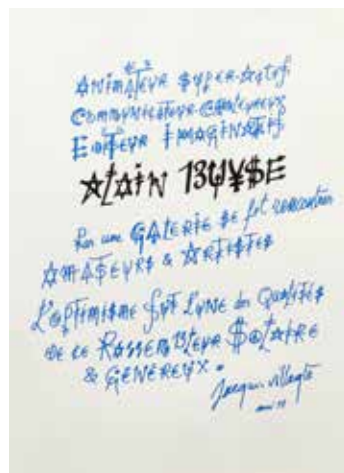
4



5



6



7



8



1 Edouard PIGNON (1905-1993)

Visage, 1970

Lithographie signée en bas à droite et datée, justifiée sur 100 exemplaires
50x70 cm

100 / 150 €

2 Edouard PIGNON (1905-1993)

Travaux dans les champs, 1952

Lithographie signée en bas à droite et datée, justifiée HC
50x65 cm

100 / 150 €

3 D'après Maurice de VLAMINCK (1876-1958)

Paysage

Lithographie signée au crayon en bas à droite
A vue 25x33 cm

80 / 120 €

4 Charles LAPICQUE (1898-1988)

Le Blanc-Bec, 1967

Lithographie signée en bas à gauche et justifiée sur 99 exemplaires
37,5x27,5 cm

Bibliographie : Catalogue raisonné Blache, n° 341, p. 94.

60 / 100 €

5 Charles LAPICQUE (1898-1988)

La Bénédiction maternelle, 1966

Lithographie sur papier signée en bas à droite et justifiée sur 99 exemplaires
37,5x27,5 cm

Bibliographie : Catalogue raisonné Blache, n° 294, p. 82.

60 / 100 €

6 Jean ROULLAND (1931-2021)

Hara-Kiri, 1984

Lithographie signée
68 x 48 cm à vue

400 / 600 €

7 Jacques VILLEGLE (1926)

Hommage à Alain Buysse

Sérigraphie sur papier, signée et datée Mai 18 dans la planche
A vue 38x28 cm

60 / 100 €

8 Antoine MALLIARAKIS dit MAYO (1905-1990)

Arbres visages, L'énigme

Deux lithographies en couleur

Signées et justifiées sur 100 exemplaires, une datée 1972
72 x 58 cm, bonnes marges

On y joint deux lithographies en deux tons de Lydia ARICKX.

100 / 150 €



9

9 Rémi BLANCHARD (1958-1993)

L'indienne

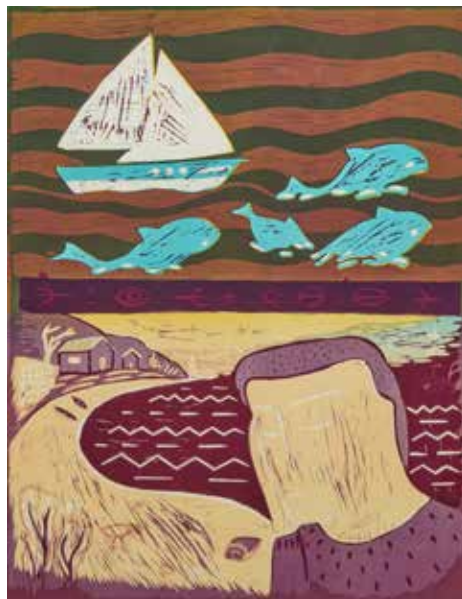
Lithographie couleurs

Signée et titrée dans la planche, justifiée EA XI/XII

90 x 60 cm (sujet)

96 x 63 cm (feuille à vue)

500 / 700 €



10

10 Rémi BLANCHARD (1958-1993)

Au bord de la mer, 1987

Lithographie couleurs

Signée et datée dans la planche, justifiée sur 50 exemplaires

64,5 x 50,5 cm (sujet)

67,5 x 52 cm (feuille à vue)

500 / 700 €



13

13 D'après Pablo Picasso (1881-1973)

Femme assise dans le rocking-chair

Carte postale, contresignée par Picasso et datée 18.5.59

10,2x14,5 cm

300 / 500 €

14 D'après Pablo PICASSO (1881-1973)

Nature morte au homard, 1945

Aquatinte en couleur sur Arches

En marge, signature manuscrite, annotation « gravé et imprimé

par R. Lacourrière Paris 45 », tirage justifié sur 100 exemplaires

26,5 x 45,5 cm (au coup de planche), 37 x 54 cm (feuille à vue)

2 000 / 3 000 €



14

ESTAMPES



15



16



17

15 Pat ANDREA (né en 1942)

Coucher avec la reine, Le Feu sacré, Silence, en rêve, Trop lisse

Quatre sérigraphies sur papier, signée et justifiée sur 50 exemplaires
29 x 23 cm

200 / 400 €

16 Caroline SURY (née en 1964)

Vernis à ongle

Sérigraphie sur papier signée en bas à droite
39,5 x 27,5 cm

50 / 100 €

17 Anne VAN DER LINDEN (née en 1959)

Les cygnes

Sérigraphie sur papier, signée en bas à droite
37,5 x 27,5 cm

40 / 80 €

18 Anne VAN DER LINDEN (née en 1959)

Le narval

Sérigraphie sur papier, signée en bas à droite
37,5 x 27,5 cm

40 / 80 €



18



19

19 Emmanuelle GAILLIEZ (XX)

Le martyr de la mariée

Sérigraphie sur papier
26,5 x 19,5 cm

40 / 80 €

20 Antoine MALLIARAKIS dit MAYO (1905-1990)

Arbres et personnages

Quatre gravures en noir
Chaque signée
50 x 35 cm (feuille)
28,5 x 20 cm (sujet)

100 / 200 €



20



Succession Jean-Marie Cusinberche du n° 21A au n° 26D
Chaque œuvre est référencée dans les
« Archives Jean-Marie Cusinberche sur Georges Mathieu »

21A Georges MATHIEU (1921-2012)

Viatha posthume, 1985

Bronze doré

Signé et daté sur une aile, justifié 38/250

Éditions Artcurial, Paris (cachet). Blanchet fondeur (cachet).

25 x 26 x 9 cm (sans socle)

Socle en marbre noir.

Dans son coffret d'origine.

En date du 6 juin 1986, le certificat d'authenticité par Artcurial et la facture d'achat seront remis à l'acquéreur.

Provenance : Collection Jean-Marie Cusinberche.

Exposition pour un exemplaire similaire : Palais Bénédicte 2003, n° 596.

400 / 600 €



21A

21B Georges MATHIEU (1921-2012)

Foulard en soie, 1960

Impression or sur marron ; jaune, vert et noir sur blanc

Signé et daté dans la planche en bas à droite

Éditions du Cercle d'Art Contemporain, Zurich, Suisse

75 x 77 cm

Provenance : Collection Jean-Marie Cusinberche.

Exposition pour un exemplaire similaire : Palais Bénédicte 2003, n° 101.

100 / 200 €

22 Georges MATHIEU (1921-2012)

Assiette de présentation

Service BRIMBORION, décor « VERSAILLES »

Manufacture Nationale de Porcelaine de Sèvres, 1969

D'après un modèle de l'artiste ; au centre, sur fond bleu, les initiales R.F. et un hexagone bleu.

Imprimée à l'or sur fond blanc

Signée et datée 69 au dos, cachet Sèvres au dos

D 25,5 cm

Dans son coffret bleu d'origine.

Provenance : Collection Jean-Marie Cusinberche.

Exposition : Palais Bénédicte 2003, n° 247.

50 / 100 €



21B

22B Georges MATHIEU (1921-2012)

Assiette plate

Service DIANE, décor « OSAKA »

Manufacture Nationale de Porcelaine de Sèvres, 1969

D'après un modèle de l'artiste, évoquant le pavillon français de l'Exposition Universelle d'Osaka (1970) et les initiales R.F.

Imprimée à l'or sur fond blanc

Signée et datée 69 au dos, cachet Sèvres au dos

D 26 cm

Dans son coffret bleu d'origine.

Provenance : Collection Jean-Marie Cusinberche.

Exposition : Palais Bénédicte 2003, n° 249, reproduit.

50 / 100 €



22



22B

Succession Jean-Marie Cusinberche du n° 21A au n° 26D

Chaque œuvre est référencée dans les « Archives Jean-Marie Cusinberche sur Georges Mathieu »



23A



23B

23A Georges MATHIEU (1921-2012)
Composition en noir et violet, circa 1958-59
 Lithographie deux couleurs
 Signature manuscrite en bas à droite, justifiée 6/25
 65 x 50 cm

100 / 150 €

23Bis Affiche de l'exposition particulière MATHIEU
Musée de l'Athénée, Genève

15 mai - 11 juin 1959
 Lithographie
 Tirage après la lettre
 Signature manuscrite en bas à droite
 70 x 50 cm
 Petite déchirure en marge, petit manque au coin.

100 / 150 €

24 Georges MATHIEU (1921-2012)

Composition, 1960
 Lithographie trois couleurs
 Signature manuscrite en bas à gauche, justifiée 60/150
 78 x 57,5 cm
 Déchirures sur 6 cm et quelques pliures en marges.
 Bibliographie pour un exemplaire similaire :
 « Vivre aujourd'hui », n° 36, septembre 1970, p. 78, reproduit.
 « Verseau », Éd. Tchou, 1978, p. 104, reproduit en noir et blanc.
 Exposition pour un exemplaire similaire : Palais Bénédic-
 tine 2003, n° 102.

100 / 150 €



24



25

25 Une Affiche pour L'ÉCOLE POLYTECHNIQUE

Réalisée pour les élèves de l'École Polytechnique, à l'occasion de leur Point Gamma le 22 mai 1965
 Lithographie, entoillée
 Tirage après la lettre, S.A. Courbet imprimeur
 59,5 x 40 cm
 Un pli.
 Exposition : Palais Bénédicte 2003, n° 162, reproduit.

100 / 150 €

26 Lot de 2 affiches pour la NUIT DU FAUBOURG SAINT-HONORÉ

28 juin 1966, Paris
 Lithographie couleurs
 Tirage après la lettre, Mourlot imprimeur
 70,5 x 50 cm
 Exposition : Palais Bénédicte 2003, n° 177, reproduit.

80 / 120 €

26 B Lot de 2 affiches pour la NUIT DU FAUBOURG SAINT-HONORÉ

28 juin 1966, Paris
 Lithographie couleurs
 Tirage après la lettre, Mourlot imprimeur
 70,5 x 50 cm
 Exposition : Palais Bénédicte 2003, n° 177, reproduit.

80 / 120 €

26C Lot de 3 affiches pour la NUIT DU FAUBOURG SAINT-HONORÉ

28 juin 1966, Paris
 Lithographie couleurs
 Tirage après la lettre, Mourlot imprimeur
 70,5 x 50 cm
 Exposition : Palais Bénédicte 2003, n° 177, reproduit.

100 / 150 €

26 D Lot de 3 affiches pour la NUIT DU FAUBOURG SAINT-HONORÉ

28 juin 1966, Paris
 Lithographie couleurs
 Tirage après la lettre, Mourlot imprimeur
 70,5 x 50 cm
 Exposition : Palais Bénédicte 2003, n° 177, reproduit.

100 / 150 €



26



26BCD

27 Rolf ISELI (né en 1934)*Composition, 1986*

Eau-forte

Signée, datée et numérotée sur 6 exemplaires
86 x 56 cm**150 / 300 €****28 Salvador DALI (1904-1989)***Lady Godiva de la série 'Les chevaux Daliniens',
1970-72*

Lithographie couleur sur Arches

Signée en bas à droite, justifiée EA

Éditeur Wolfensberger, Zurich

65 x 50 cm (feuille), 53,5 x 39,5 cm (sujet)

Certificat d'authenticité par M2D Création, Édi-
tion, Diffusion en date du 14 janvier 1977.

Bibliographie : Michler-Löpsinger 1265

200 / 300 €**29 Fred DEUX (1924-2015)***La Vingtième racine cosmique, 1996*Lithographie signée en bas à droite et justifiée sur
99 exemplaires

76x56 cm

Provenance: Galerie Béatrice Soulié, Paris

100 / 200 €**30 Antonio SEGUI (1934)***L'art d'être heureux en politique*Lithographie signée et justifiée sur 100 exem-
plaires

64 x 46,5 cm

50 / 100 €**31 Gudmundur ERRO (né en 1932)***Hommage à Picasso, 1988*

Photolithographie

Signée en bas à droite; justifiée sur 75 exemplaire
60,5 x 43,2 cm

Provenance : Galerie Jacqueline Storme, Lille

Bibliographie : d'après la série « Small paintings
1986 », n° 301, p. 194 du Hazan.**100 / 200 €****32 Pierre Alechinsky (né en 1927)***Observateur, 1982*Eau-forte, signée, datée et justifiée sur 50
exemplaires

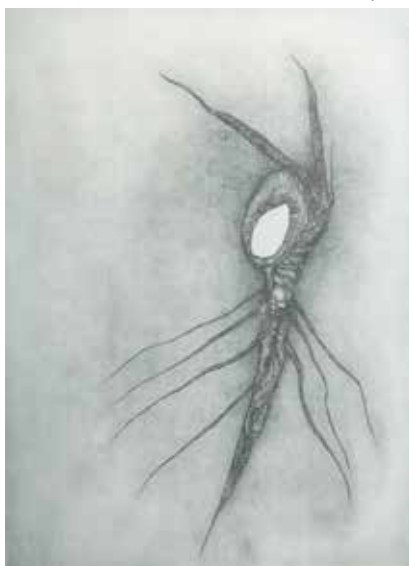
73 x 53 cm

400 / 600 €

27



28



29



30



31



32



33 Baudouin LUQUET (né en 1939)
Composition
 Lithographie
 Signée en bas à droite et justifiée sur 90 exemplaires
 49 x 64 cm

80 / 120 €



34 Karel APPEL (1921-2006)
Composition au personnage et l'oiseau, 1969
 Lithographie couleurs
 Signée et datée en bas à droite, justifiée EA
 56 x 77 cm

200 / 400 €



35 Jean DEWASNE (1921-1999)
Les Royaumes combattants, 1969
 Sérigraphie sur papier
 Signée au revers et justifiée sur 150 exemplaires
 Cachet "Édition galerie Lahumière Paris"
 51,5 x 68 cm

100 / 200 €



36-Pierre-Laurent BRENOT (1913-1998)
Qui va à la chasse perd sa place
 Affiche couleur
 69 x 31 cm

130 / 150 €



37 Pierre-Laurent BRENOT (1913-1998)
En voyage
 Affiche en couleur signée en bas à droite.
 69 x 31 cm

130 / 150 €



38 Pierre-Laurent BRENOT (1913-1998)
La belle conductrice
 Affiche couleur datée 1950
 69 x 31 cm

130 / 150 €



39 Jean-Michel BASQUIAT (1960 - 1988)

Untitled 3 (from Leonardo), 1983

Sérigraphie sur papier de riz, R. Marshall.

J-M Basquiat, NYC, Whitney

86.36 x 76.2 cm, Non signée, non numérotée,

Exemplaire N° /45

Accompagné d'un certificat d'authenticité

10 000 / 12 000 €

Bibliographie: Museum of American Art, 1992-1993,

ill. p.243- J-M Basquiat, King for a

Decade, Japan, Korinsha Press, 1997, p.80

40 Keith HARING (1958 - 1990)

The Blueprint drawings, 1990

Sérigraphie sur papier éditions de 33 exemplaires

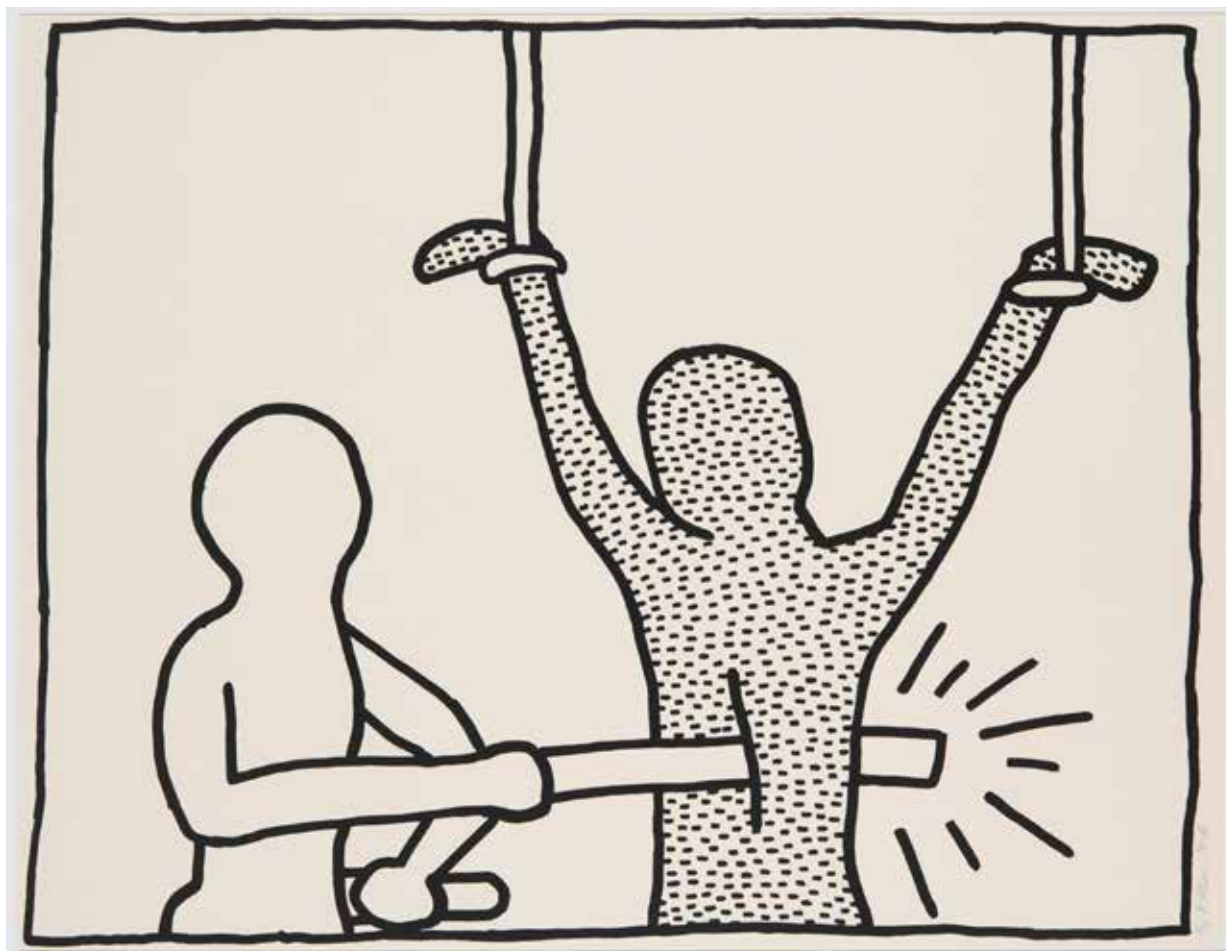
Signée et numérotée à la main au crayon

108x134,5 cm

30 000 / 35 000 €

Bibliographie: "Keith Haring", editions on paper, 1982-1990, Cantz, pp.178

39



40



40bis



41



42

40bis Alberto RAFOLS CASAMADA (1923-2009)

Composition, 1991

Eau-forte et aquatinte

Signée, datée et annotée PA, VII/X

76x56 cm

80 / 120 €



43



44



45

41 Maxime GIAQUINTO AND NIKONOGRAFIK

L'anonyme à la perle

Sérigraphie rehaussée de couleurs sur papier d'Arches 88 justifiée II/X

76 x 56 cm

On y joint un certificat d'authenticité

150 / 200 €

42 Jef AEROSOL (1957)

Faster

Sérigraphie sur papier signée en bas à gauche et justifiée sur 100 exemplaires

50x70 cm

350 / 500 €

43 Pierre Alexis DESCHAMPS (1967)

Hommage au design, 2006

Monotype sur papier signé en bas et daté

65x50 cm

80 / 120 €

44 Robert Combas (1957)

Hommage, 2006

Lithographie signée, datée et justifiée sur 375 exemplaires

55 x 37 cm

300 / 500 €

45 Pierre Alexis DESCHAMPS (1967)

Chaise Standard Jean Prouvé, 2006

Monotype sur papier signé en bas et daté

65x50 cm

80 / 120 €



46

46 JONONE (né en 1963)

Sans titre, 2017

Sérigraphie sur papier Hanji (marouflé sur toile)

Signée en bas à droite, justifiée sur 50 exemplaires

Timbre sec de l'éditeur Brugier Rigail

75 x 117 cm

1 800 / 2 000 €



51



52

51 André FAVORY (1889-1937)

Le modèle assoupi

Huile sur toile signée en bas à droite
60 x 73 cm

200 / 400 €

52 André FAVORY (1889-1937)

La sieste, circa 1920

Huile sur toile, signée en bas à droite,
50 x 65 cm

80 / 120 €

53 André FAVORY (1889-1937)

Les péniches

Huile sur toile signée en bas à gauche
Manques
46 x 65 cm
Manques.

80 / 120 €



53

54 André FAVORY (1889-1937)

Pastorale

Huile sur toile, signée en bas à droite, contre-
signée et titrée au dos
81 x 65 cm
Étiquette d'exposition à Dusseldorf, date non
précisée

300 / 500 €



54

55 André FAVORY (1889-1937)

Nu à la grappe de raisin

Huile sur toile, non signée
81 x 65 cm

200 / 400 €



55



56



58



59



57

En 1956, Victor Simon participe à une exposition itinérante organisée par les Cercles d'Études parapsychologiques à Paris, Limoges, Arras, Lille (Salle du Commerce)... Simon y était invité avec d'autres peintres médiumniques, Crépin, Lesage... Les tableaux de Victor Simon recèleront toujours une symbolique tant pour les signes que pour les nombres. S'il reprend les canons du christianisme, Victor Simon s'élève contre l'interprétation du divin et les pratiques en usage mises en place par l'ins-

titution ecclésiastique qu'il accuse d'avoir brouillé le message de miséricorde du Christ et oublié le soutien dû aux plus faibles. Dans l'enseignement du Christ, Victor Simon prône le retour au dogme originel, à la pureté initiale de l'homme et l'amour partagé au sein d'une Religion Universelle qui joindrait toutes les croyances développées par les peuples. Pour cet homme qui a connu deux conflits, la Religion Universelle est seule susceptible de maintenir la paix ; elle représentera l'autorité et non le pouvoir.

56 GEN PAUL (1895-1975)

Tête de femme, circa 1950

Huile sur Isorel
Signée en haut à droite
38 x 27 cm

2 000 / 3 000 €

57 Victor SIMON (1903-1976)

Croix lumineuse, 1956

Huile sur toile
Signée en bas à droite, datée en bas à gauche
47 x 38,5 cm
Craquelures dans le fond jaune.
Ancienne étiquette d'exposition en 1956 sans précision de lieu indiquant le nombre d'œuvres envoyées (5).

4 000 / 6 000 €

58 Farid BELKAHIA (1934-2014)

Paysage urbain, circa 1955

Huile sur contreplaqué
Signée en bas à gauche
59 x 44 cm

800 / 1200 €

59 Farid BELKAHIA (1934-2014)

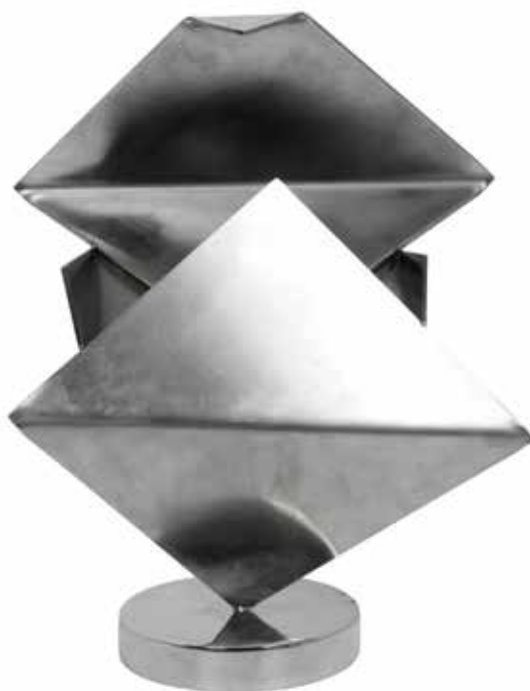
Danse macabre, 1952

Huile sur Isorel
Signée et datée en bas à droite
33 x 41 cm

1000 / 1500 €

Rosette BIR (1926-1993)

Le temps nous a permis de mieux comprendre cette œuvre qui s'inscrit dans le monde des années 1980. On remarquera la qualité des matériaux, la volonté des formes, la force des pliages, l'agencement des volumes caractéristiques d'une période où l'abondance semblait l'avenir. La fin de cette dispersion de l'atelier de Rosette Bir ne saurait échapper à un amoureux de cette période au design ambitieux.



64



65

64 Rosette BIR (1926-1993)

Deux ailes, circa 1980

Sculpture en inox poli

Signée sur la base

35 x 28 x 18 cm

Pièce unique.

600 / 1 000 €

65 Rosette BIR (1926-1993)

Oiseau dressé, circa 1985

Sculpture en inox poli

Signée sur la base

36 x 30 x 37 cm

Pièce unique.

600 / 1 000 €

66 Rosette BIR (1926-1993)

L'envol de l'oiseau, circa 1988-90

Sculpture en inox poli

Signée sur la base

60 x 36 x 24 cm

Pièce unique.

1 000 / 1 500 €



66



67

67 Rosette BIR (1926-1993)

Le toboggan, circa 1982

Sculpture en inox poli et plexiglas, accumulation d'instruments chirurgicaux

Titrée vers le bas

104 x 76 x 18,5 cm

Pièce unique.

2 000 / 3 000 €



68



69



70

68 Bengt LINDSTRÖM (1925-2008)

Femme sur fond rouge, circa 1965

Huile sur toile

Non signée

80 x 40 cm

Porte le tampon de la succession Bengt Lindström N°246 et références d'inventaire.

2 000 / 2 500 €

69 Bengt LINDSTRÖM 1925-2008

Le complot animal, 1998

Huile sur toile

Non signée

Titree et référence d'inventaire au dos

73,5 x 60 cm

Porte un tampon de la succession Lindström n° 83, vente Mercier, Lille, 13/06/2010, lot 343.

3 000 / 5 000 €

70 Bengt LINDSTRÖM (1925-2008),

Protection, 1979

Acrylique sur papier

Titree, datée, cachet d'authentification au dos et référence 2496

75x56 cm

1200 / 1 500 €



71 Serge CHARCHOUNE (1888-1975)
Les archers du Roy, hommage à Paolo Uccello, 1920

Huile sur carton

Signée en bas à droite

27 x 35 cm

Expositions :

Abbaye Sainte Croix, les Sables d'Olonne, 1980-81, reproduit sous le n° 11 du catalogue.

Manoir des Poncettes, Nice, 1981.

Bibliographie :

Charchoune par Raymond Creuze, Tome I, Paris 1975, n° 31, reproduit p. 30, décrit p. 252.

En 1916-17, la galerie Josef Dalmau à Barcelone, haut lieu du mouvement dadaïste, expose Charchoune. L'artiste y présente des compositions simplifiées à l'extrême ou de structure symétrique. Dans une audace inconsciente, il brave le sens commun dans une communion solennelle avec cosmos qui s'apparente à un acte de Foi qui ne saurait naître que dans les cœurs simples. Cette simplicité dans sa production, ce dépouillement du sujet le font à l'époque passer pour un primitif appliquant l'antique interdiction de la représentation humaine.

5 000 / 7 000 €

72 Gérard SCHNEIDER (1896-1986)

Composition, 1984

Gouache sur papier

Signée et datée en bas à droite

51,5 x 72,5 cm

3 000 / 4 000 €

Fruit d'une « improvisation sur un état intérieur », sa peinture abstraite accorde la primauté au seul contenu émotionnel de l'œuvre. Libérée de tout code, de tout référent, elle est en prise avec la seule énergie du geste. Ici, la force des tracés dynamiques repose sur des effets de rythme et de couleur savamment ordonnés par l'artiste.

Source : Domitille d'Orgeval.





73



74

73 Jacques NESTLÉ (1907-1991)

Composition abstraite

Gouache sur papier

Signée du cachet en bas à gauche

47,5 x 62 cm à vue

800 / 1 000 €

74 Jean CHEVOLLEAU (1924-1996)

Pêcheurs au filet, 1969

Huile sur toile

Signée en bas à gauche

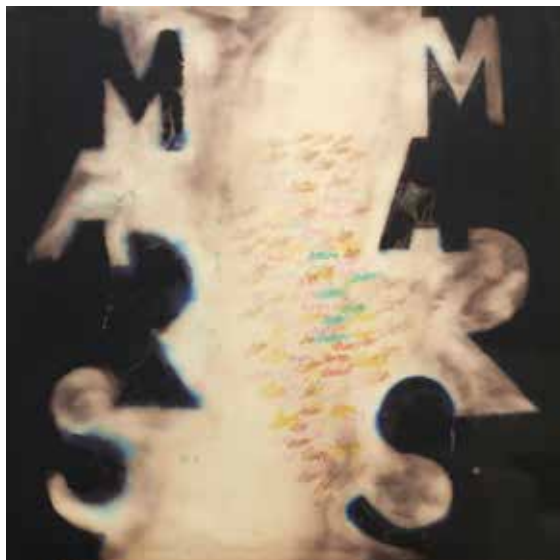
Contresignée, titrée et datée au dos

60 x 92 cm

1 000 / 1 500 €



75



76

75 Jun DOBASHI (1910-1975)

Nus bleus, 1970

Huile sur toile

Signée et datée en bas à droite

33 x 22,5 cm

Dobashi étudie à l'école des Beaux-Arts de Tokyo jusqu'en 1938. Après la guerre, il expose avec succès à l'association Kofu, mais ne personnalise son style que lorsqu'il s'établit en Europe vers 1953. Sous l'influence du Salon de Mai et de l'école de Paris, l'artiste développe un lyrisme propre aux japonais dans un goût très décoratif. Les « Nus bleus » font partie d'une série plus linéaire et presque monochrome que le peintre exécute à son retour d'Afrique.

200 / 400 €

76 Bernard QUENTIN (1923-2020)

Mars, March, Marzo, 1988

Peinture acrylique et encre de couleur sur tissu

Signée et datée en bas à droite

96 x 96 cm

1 000 / 2 000 €



77



78

77 GEA-PANTER (1909-?)

Composition, 1980

Acrylique sur toile

Signé et daté au dos

65 x 81 cm

200 / 300 €

78 Jacques SOISSON (1928-2012)

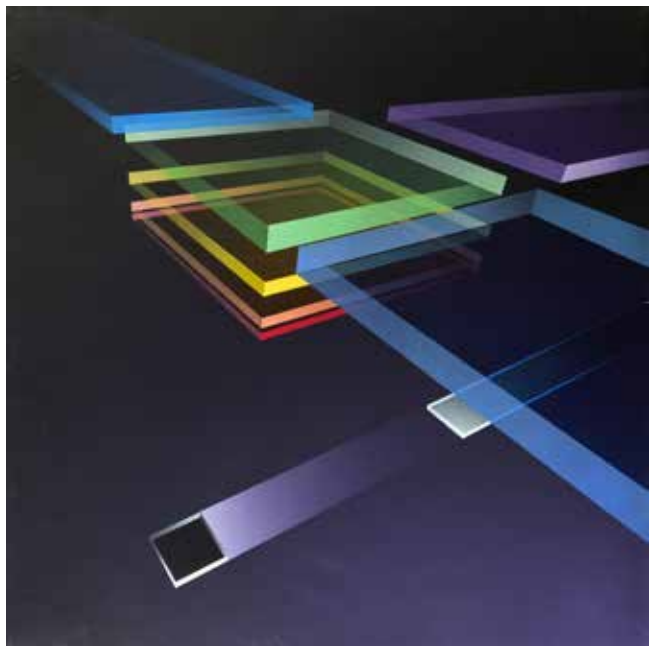
Bêtes Impossibles, 1976

Huile sur toile, signée et datée en bas à droite, contresignée, titrée et située au dos,

73 x 60 cm.

Provenance : Galerie REGARDS, Paris.

400 / 600 €



79 Michel GUÉRANGER (né en 1941)
Entrée intuitive dans un espace non formulé, 1976
 Acrylique sur toile titrée et datée au dos
 78 x 80 cm

79

200 / 300 €



80 Jean ALLEMAND (né en 1948)
Composition abstraite, 1976
 Acrylique sur toile signé et daté
 77 x 80 cm

80

200 / 300 €



81 Carlos CARNEIRO (1909-1971)
Composition, 1960
 Encre et lavis, signée et datée en bas à droite
 24,5 x 18 cm

81

100 / 150 €

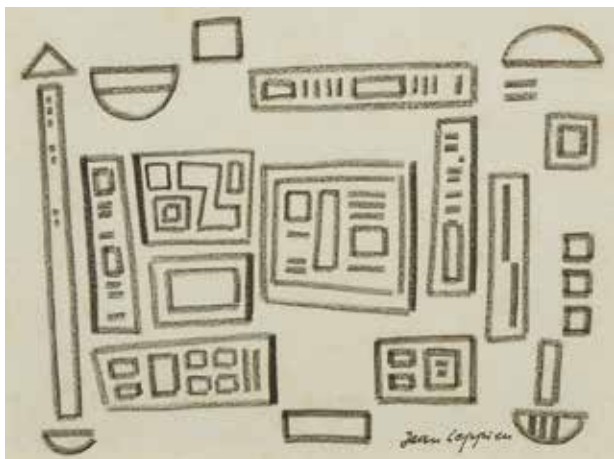
Provenance : Ancienne collection Philippe Leclercq



82 Carmen PIEMONTE (née en 1932)
Composition abstraite
 Huile sur toile
 Signée vers la droite
 33 x 24 cm

82

300 / 400 €



83



84

83 Jean LEPIEN (1910-1991)

Composition
Encre monotype
Signée du cachet en bas à droite
23 x 31 cm

200 / 300 €

84 Pierre César LAGAGE (1911-1977)

huile sur papier marouflé sur panneau,
signé en bas à droite
65 x 48 cm

400 / 600 €

85 Christine BOUMEESTER (1904-1971)

Composition, 1947
Gouache sur papier
Signée et datée en bas à droite
41 x 54 cm à vue

900 / 1 000 €



85



86

86 Rasikh AKHMETVALIEV (né en 1956)

Personnages
Huile sur toile signée en bas à droite
Contresignée au revers
73x40 cm

600 / 1 000 €

86 bis Maurice COCKRILL (1936-2013)

Free drawing, 1995
Encre sur papier en diptyque
Signée, datée et titrée en bas à droite
38 x 28 cm

50 / 100 €

87 BERTRAND-MOULIN (1944-2006)

Composition abstraite, 1976
Acrylique sur carton signée et datée en bas à gauche.
19 x 33 cm

80 / 120 €

88 Rajendra DHAWAN (1936-2012)

Sans titre, 1960
Huile sur toile
Signée en bas à gauche et datée
55 x 41 cm

600 / 1 000 €



86bis



87



88

89 Diego MASI (né en 1965)

Al medio, 2004
Acrylique sur carton entoilé
Signée, titrée, située Montevideo et datée vers le bas
Réf. de l'artiste 226 (annoté au dos)
61 x 76 cm

800 / 1200 €

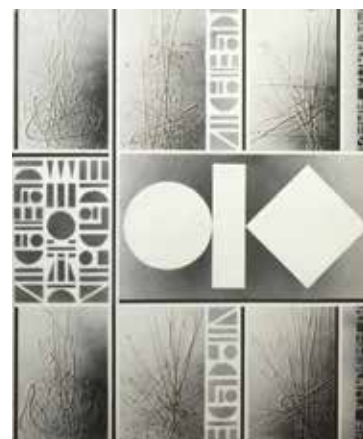


89

90 Aldo MENGOLINI (né en 1930)

Composition 04-216
Acrylique et sable sur panneau
Signée et datée 1964 en bas à gauche
120 x 100 cm

500 / 1 000 €

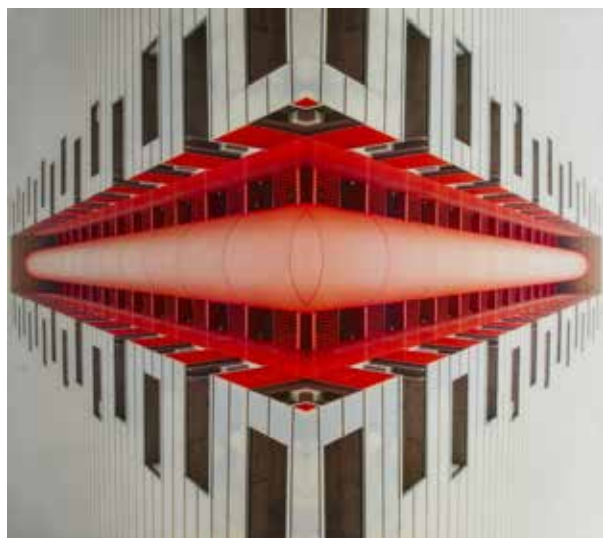


90

91 Paolo CAMPOCHIARO (né en 1968)

Structure architecturale
Photographie, tirage argentique sous Diasec
Non signée
143 x 160 cm
Pièce unique.

1 000 / 1 500 €



91



92

92 Janos FAJO (1937-2018)

Ellipsis orbis, 2005
Gouache sur papier
Signée et datée en bas à droite, titrée en bas à gauche
66,5 x 42,5 cm

300 / 500 €



93

93 Peter KLASSEN (né en 1935)

Sortie voiture
Peinture et bombage sur panneau
Jet d'encre
Signée en bas à droite
60 x 80 cm

1 500 / 2 000 €

94 Rémy BLANCHARD (1958-1993)

Le chaudron, 1981
Technique mixte sur papier marouflé sur toile datée.
65 x 50 cm

1 000 / 1 500 €



94



95

95 Ladislav KIJNO (1921-2012)

Composition

Pastel sur fond imprimé

Signé en bas à droite

28,2 x 19,2 cm

400 / 600 €



96

96 Ladislav KIJNO (1921-2012)

Composition, 1960

Acrylique sur papier froissé

Signé et daté en bas à gauche

À vue 67 x 39 cm

1 000 / 1 500 €



97

97 Ladislav KIJNO (1921-2012)

Composition abstraite

Huile sur toile

Signée en bas à gauche

41 x 33 cm

600 / 1 000 €



98

98 Ladislav KIJNO (1921-2012)

Petit mécanisme de nuit, 1971

Paire de peintures sur toile

Signées, datées et titrées au dos

41 x 32,5 cm

Provenance : Ancienne collection Philippe Leclercq



99

99 Ladislav KIJNO (1921-2012)

Composition

Peinture et aérosol sur papier froissé signé en bas à gauche.

A vue: 50,5 x 40,5 cm

2 000 / 3 000 €

600 / 1 000 €



100 Ladislav KIJNO (1921-2012)

Composition, circa 1960

Peinture et détrempe sur papier kraft marouflé sur panneau

Signée en bas à gauche

100 x 129 cm

4 000 / 6 000 €

Provenance : Ancienne collection Philippe Leclercq

« La peinture de Kijno traduit un appel, la revendication d'un absolu. L'image qu'il produit relève d'une foi pour un dieu inconnu à supposer qu'il existe. Mais l'artiste se définit comme un agnostique positif.

Alors peut-être ce signifié de

Source : catalogue d'exposition au Musée Paul-Valéry, Sète, 2001.

type mystique impose comme une évidence un secret qui demande une initiation. C'est dans la pratique de son art, sa « philosophie de mouvement » que Kijno effectue sa quête initiatique. »



101



102

101 Jean ROULLAND (1931-2021)

Portrait

Pastel sur papier signé en bas à droite

A vue: 90x72 cm

800 / 1 200 €

102 Jean ROULLAND (1931-2021)

Portrait, 1981

Pastel sur papier signé en bas à droite et daté

A vue: 60x45 cm

600 / 800 €



103



104

103 Jean ROULLAND (1931-2021)

Personnage, 1964

Fusain et gouache sur papier bistré

Signé en bas à droite et daté

24,5 x 21 cm

300 / 500 €

Provenance : Ancienne collection Philippe Leclercq

104 Jean ROULLAND (1931-2021)

Tête d'homme, 1975

Fusain et aquarelle gouachée

Signée et datée en bas à droite

65 x 50 cm

200 / 300 €

Provenance : Ancienne collection Philippe Leclercq



105



106

105 Jean ROULLAND (1931-2021)

Portrait de Danielle Marie

Pastel sur papier

Signé en bas à gauche

Contresigné et titré au dos

98 x 74 cm à vue

300 / 500 €

Provenance : Ancienne collection Philippe Leclercq

106 Jean ROULLAND (1931-2021)

Personnages, 1973

Pastel sur papier signé et daté en bas à droite

A vue 73x104 cm

600 / 1 000 €



107



108

107 Jean ROULLAND (1931-2021)

Couple de personnages, 1973

Fusain et pastel sur papier, signé en bas à droite et daté

A vue 74x103,5 cm

600 / 1 000 €

108 Jean ROULLAND (1931-2021)

Visage, 1987

Pastel sur papier

Signé et daté en bas à droite

65 x 50 cm

300 / 500 €

108 bis Jean ROULLAND (1931-2021)

Portrait

Sculpture en bronze à patine nuancée
H:29 cm

3 000 / 5 000 €

109 Jean ROULLAND (1931-2021)

Femme enceinte, 1968

Bronze patiné non signé
H. 40 cm

2 000 / 3 000 €

Provenance : Ancienne collection Philippe Leclercq

109 bis Jean ROULLAND (1931-2021)

Portrait

Sculpture en bronze à patine nuancée
H:44 cm

3 000 / 5 000 €

110 Jean ROULLAND (1931-2021)

Nouveau né, 1961

Bronze monogrammé et justifié 1/1
H.34 cm
Pièce unique.

1 500 / 2 000 €

Provenance : Ancienne collection Philippe Leclercq

111 Eugène DODEIGNE (1923-2015)

Vierge à l'enfant, circa 1960

Sculpture en bronze non signée, fondeur Valsuani
Justifiée 6/7
H.12 cm

Provenance : Ancienne collection Philippe Leclercq

500 / 700 €

Notre sculpture est l'esquisse en bronze de la sculpture en pierre réalisée par Dodeigne pour le parvis de la chapelle Sainte Thérèse à Hem.

Nous remercions M. Germain Hirselj, historien de l'art pour ces renseignements.



108 bis



109



109 bis



110



111

TABLEAUX ET SCULPTURES MODERNES



112 Eugène DODEIGNE (1923-2015)

Personnages, 1946

Fusain

Signé et daté en bas à gauche

Dédié au dos

106 x 73 cm

600 / 1 000 €

Provenance : Ancienne collection Philippe Leclercq



114 Eugène DODEIGNE (1923-2015)

Nu, 1960

Fusain

Signé en bas à droite et daté (insolé)

À vue 60 x 46 cm

200 / 400 €

Provenance : Ancienne collection Philippe Leclercq



115 Eugène DODEIGNE (1923-2015)

Nu, 1960

Fusain

Signé en bas à droite et daté (insolé)

À vue 60 x 46 cm

200 / 400 €

Provenance : Ancienne collection Philippe Leclercq



116 Eugène LEROY (1910-2000)

Les trois grâces, 1961

Fusain

Signé et daté en bas à droite

60 x 46 cm à vue

600 / 1 000 €

Collé en plein.

Provenance : ancienne collection

Philippe Leclercq

Nous remercions la famille de l'artiste de nous avoir confirmé l'authenticité de cette œuvre. Un certificat pourra être remis à la demande et à la charge de l'acquéreur.



117 Eugène LEROY (1910-2000)

Paysage à la ferme

Lithographie, signée au crayon en bas à droite et justifiée épreuve d'artiste

28 x 37 cm à vue

150 / 300 €

Provenance : Ancienne collection Philippe Leclercq



118 Eugène LEROY (1910-2000)

Autoportrait, 1960

Huile sur toile

Signée et datée au dos

162 x 130 cm

Porte une référence « EL 13 AUT Le » sur le châssis.

20 000 / 30 000 €

Coupure à la toile sur 4 cm sans perte de matière.

Provenance : Ancienne collection Philippe Leclercq.

Nous remercions la famille de l'artiste de nous avoir confirmé l'authenticité de cette œuvre. Un certificat pourra être remis à la demande et à la charge de l'acquéreur.

En 1960, Leroy rencontre Claude Bernard qu'il expose en sa galerie par deux fois, 1961-1963. L'artiste parle ainsi de son œuvre : Aujourd'hui si je vis à la croisée de l'image et de la peinture dont je rêve : être elle-même, c'est que je sens bien qu'il faut être peintre pour faire des images et que les images font faire la peinture, mais que c'est un secret.



119

119 Jean-Luc PERROT (né en 1959)

Composition, 1960

Pastel sur fibre de verre

Monogrammé et daté en bas à droite

34,5 x 38,5 cm

Usures.

100 / 150 €

Provenance : ancienne collection Philippe Leclercq



120

120 Jean-Luc PERROT (né en 1959)

Composition, 1960

Pastel sur fibre de verre

Monogrammé et daté en bas à droite

34,5 x 38,5 cm

Usures.

100 / 150 €

Provenance : ancienne collection Philippe Leclercq



121

121 Jean-Luc PERROT (né en 1959)

Composition bleue, 1959

Pastel sur fibre de verre

Monogrammé et daté en bas à droite

Dédiacé au dos

37 x 46 cm

100 / 150 €

Provenance : ancienne collection Philippe Leclercq

122 Carlos CARNEIRO (1909-1971)

Composition, 1961

Collage et technique mixte sur papier, signée et datée en bas à gauche

14,5 x 19,5 cm

100 / 150 €

Provenance : ancienne collection Philippe Leclercq

124 Maurice MOREL dit l'abbé MOREL (1908-1991)

Composition, 1960

Gouache

Signée en bas à droite et datée

27 x 18,5 cm

100 / 150 €



122



124



125 Alfred MANESSIER (1911-1993)

Flot en Baie de Somme, 1949

Huile sur toile

Signée et datée en bas à gauche

81 x 100 cm

Quelques craquelures.

40 000 / 60 000 €

Figure dans les archives préparatoires du catalogue raisonné en préparation par Christine Manessier.

Figure dans le registre d'atelier du peintre sous le n° H 231.

Provenance :

1949, Manessier, peintures récentes, Paris, Galerie Billiet-Caputo, n° 13.

Acquis durant l'exposition par M. Philippe Leclercq.

Expositions :

1950, Un demi siècle de peinture française 1900-1950, Palais des Beaux-Arts, Lille.

1955, Manessier, Bruxelles, Palais des Beaux-Arts / Eindhoven, Stedelijk van Abbemuseum, n° 24.

1958, Manessier, Hannover, Kestner-Gesellschaft / Essen, Museum Folkwang, n° 14.

1959, Manessier, Zürich, Kunsthaus, n° 13.

1979, Manessier. Rétrospective, Palais des Beaux-Arts, Charleroi, n° 10.

1992, Manessier. Rétrospective, Grand Palais, Paris, p. 8.

2004, Manessier. Paysages de la baie de Somme et de Picardie, Musée de Picardie, Amiens, p. 15.

Bibliographie :

1955, Manessier par J. Cayrol, Éd. Georges Fall, Paris, p. 16.

1972, Manessier par J-P. Hodin, Éd. Ides et Calendes, Neuchâtel, p. 132.

1992, Manessier, AA.VV., Éd. Albert Skira, Genève, p. 15.

2000, Manessier- Lumières du Nord, B. Ceysson, J-M. Lhôte, C. Manessier, Éd. La Renaissance du Livre, Tournai, p. 46-47.

Nous remercions Madame Christine Manessier pour les informations qu'elle nous a aimablement fournies sur cette œuvre.

Manessier a passé une partie de sa jeunesse à Abbeville et les paysages de la baie de Somme font partie de ses souvenirs d'enfant. S'ensuit des études complètes qui le feront passer par les Beaux-Arts de Paris (section architecture 1929). Après un crochet par les Académies libres de Montparnasse, l'artiste s'inscrit à l'Académie Ranson (1935)... C'est un peintre mature qui, en 1949, expose, dans un style personnel et affirmé, une première série de paysages de la baie de Somme. Ces paysages, issus d'une mémoire heureuse, sont traités dans une veine abstraite où subsiste une figuration liée au monde extérieur. Très structuré dans sa construction des espaces comme des volumes, notre tableau se compartimente dans une gamme de couleurs qui rend au plus juste la magie du lieu où chaque jour se marie la terre et la mer.



126



127

126 Camille-François SEYS (1914-1993)

Composition rouge

Huile sur carton marouflée sur panneau

Signée en bas à gauche

48 x 60 cm

200 / 400 €

127 Pierre OLIVIER (1928-2018)

Composition abstraite

Acrylique et encre sur papier signée en bas à droite

À vue : 45 x 62 cm

80 / 120 €



128



129

128 Serge PLAGNOL (né en 1951)

Paysage, 1994

Fusain sur papier

Signé et daté en bas à droite

41 x 29 cm à vue

50 / 150 €

129 Pierre HENNEBELLE (1926-2013)

Composition abstraite

Huile sur toile signée en bas à droite

146 x 114 cm

200 / 300 €

130 Léopold SIMONS (1901-1979)

Les baigneuses

Aquarelle sur papier, signée en bas à droite

A vue: 19x23,5 cm

200 / 400 €

131 Léopold SIMONS (1901-1979)

Femme nue de dos à la piscine, 1974

Gouache sur papier signée en bas à droite, située Nice et datée

A vue: 25,5x33 cm

500 / 800 €



130



131

132 Arthur VAN HECKE (1924-2003)

La plage
Huile sur toile
Signée en bas à droite
81 x 100 cm

800 / 1200 €



132

133 Arthur VAN HECKE (1924-2003)

Paysage au clocher
Huile sur toile
Signée en bas à droite
46 x 55 cm

600 / 800 €



133

134 Pierre OLIVIER (1928-2017)

Le fond du jardin, 1963
Huile sur toile signée en bas à gauche
contresignée, titrée et datée au dos
60 x 81 cm

150 / 300 €



134

135 Maria SEPIOL (née en 1957)

Nuit 2, 1996
Pastel
Signé et daté en bas à droite
50 x 65 cm
Provenance : Galerie Lambert Roulland, Paris.
Acquis le 12/05/1997 auprès de celle-ci par
l'actuel propriétaire.

200 / 400 €



135

136 Georges LAPORTE (1926-2000)

Paysage côtier
Pastel sur papier
Signé en bas à gauche
23 x 29 cm
Provenance : galerie Mischkind, Lille

80 / 120 €



136

137 Georges LAPORTE (1926-2000)

Voiliers sur la côte
Fusain et pastel sur papier
Signé en bas à droite
23 x 29 cm
Provenance : galerie Mischkind, Lille

80 / 120 €



137

138 Georges LAPORTE (1926-2000)

Les étals près de l'église
Fusain et pastel sur papier signée en bas à
droite
A vue: 33x23 cm

100 / 200 €



138

139 Georges LAPORTE (1926-2000)

Chemin vers l'église
Fusain et pastel sur papier signée en bas à
droite
A vue: 37,5x25,5 cm

100 / 200 €



139



141



142

141 Jérôme MESNAGER (né en 1961) & Artiste-Ouvrier (né en 1972)
Sécession, 2020

Acrylique, aérosol et pochoir sur toile
Signée et datée vers le bas, datée et titrée au dos
27 x 35 cm

900 / 1 000 €

142 Jérôme MESNAGER (né en 1961)
Palissade n°46, 2020

Acrylique sur palissade de bois
Signé et daté vers le bas
Au dos daté et numéro d'inventaire
40 x 28,5 x 3 cm

800 / 1 000 €

143 Jérôme MESNAGER (né en 1961)
Toile n°97, 2019

Acrylique sur toile
Signée et datée en bas à gauche
Au dos daté et numéro d'inventaire
40 x 62 cm

1200 / 1 500 €



143



145

144 M.CHAT (né en 1977)
Coffret de luxe - Pariseoul, 2019

Série : PARISEOUL
Sérigraphie sur carte postale ancienne, chaque différente dans la série
Signée et numérotée sur 200 exemplaires
Format de l'encadrement : 25 x 25 cm
Sous encadrement.

250 / 300 €

145 Miss Tic (née en 1956)
Cueillir l'eros de la vie, 2017

Sculpture en céramique
Signée et numérotée au dos sur 8 exemplaires
39,5 x 27,5 x 13 cm

900 / 1 000 €



144

146 Miss Tic (née en 1956)
Plus fort que la passion l'illusion, 2018

Pochoir sur béton
Signé dans la planche et numéroté sur 30 exemplaires
24 x 30 x 4 cm

700 / 800 €



146



147

147 Jordane SAGET (né en 1980)
Edition Jordane Saget sur béton, 2012

FRAG-ART
Impression sur béton
Numérotée au dos sur 30 exemplaires
24 x 30 x 4 cm

350 / 400 €

148 Tancrède Perrot dit TANC (né en 1979)

Sans titre, 2017
Sérigraphie en couleurs sur papier
Contresignée et numérotée sur 50 exemplaires
Timbre sec de l'éditeur Brugier Rigail
70 x 70 cm

800 / 1 000 €



148

149 Titi FREAK (XX-XXI)

"The Freak", 2008
Acrylique, encre et crayon sur panneau
46 x 29 cm.
Provenance : Jonathan LeVine Gallery & Dreweatts London, Urban Contemporary sale, The Cumberland Hotel London, 10/10/2011, lot nr 48.



149



150

300 / 500 €

150 RNST (né en 1972)

Comme dit papy à chacun ses bombes, 2020
FRAG-ART
Impression sur béton
Signé dans la planche et numéroté sur 30 exemplaires au dos
70 x 50 x 4 cm

700 / 800 €



151



152

151 Jef AEROSOL (né en 1957)

La vie vite, 2020
Pochoir et acrylique sur papier signée en bas à gauche et datée
Titrée, contresignée et datée au dos
60x60 cm

1 500 / 2 000 €

152 Maxime GIAQUINTO dit "Coco"

Portrait
Acrylique sur toile, signé en bas à droite
100 x 100 cm

500 / 800 €

153 CharElie COUTURE (né en 1956)

TIMES, 2019
Acrylique sur papier
Signée
50 x 40 cm

1 700 / 2 000 €



153



153bis

153Bis ZHOU YONG (né en 1962)

Composition figurative
Gouache et aquarelle sur papier
Légendée dans le cartouche en haut à droite
202 x 149 cm
Petits accidents au papier.

2 000 / 4 000 €



154

154 Laurence PIGEYRE (XX-XXI)
Japan-Kyoto 1er avril 2012, série Nihonjin
 Tirage photographique Fina Art sur Baryta
 Prestige
 Exemplaire 2/5
 A vue 84 x 105 cm
 Expositions :
 Salon d'Automne, 2015.
 National Art Center de Tokyo, 2016.

1 500 / 2 000 €

154 bis Larry CLARK (né en 1943)
Untitled (lc-02), 2017
 Photographie originale signée au dos
 12,7 x 17,3 cm

400 / 500 €



154 bis



154 ter

154 ter Larry CLARK (né en 1943)
Untitled (lc-22), 2017
 Photographie originale signée au dos
 13 x 17,7 cm

400 / 500 €

155 Richard ORLINSKI (né en 1966)
Denim Serie Born Wild
 Sculpture en résine noire matte
 Signée et titrée au dos sur plaque métallique,
 justifiée 1/1
 100 x 42 x 30 cm

7 000 / 8 000 €

Pièce unique.

Symbole de l'Amérique des années soixante, ce pantalon mythique, jadis porté par les cow-boys est devenu un incontournable de la mode internationale. Cette image de puissance virile, métamorphosée en esthétique sculpturale par Richard Orlinski, peut être considérée comme une réplique masculine de la sculpture du Stiletto. Animé de vie, de symboles, de fantasmes, ce pantalon déboutonné s'ouvre sur le vide, sur l'absence de corps.

156 GRISOR (1947)
Joyce à Dublin, 2002
 Acrylique sur métal, signée, datée et titrée au dos
 80x61 cm

400 / 800 €



155



156



157

157 JONONE (né en 1963)

JonOne, 2018

Acrylique et encre sur toile, signée et titrée au dos.
120 x 150 cm

Certificat de l'artiste sera remis à l'acquéreur.

Bibliographie :

« Birth of the wind », éd. Artpartner, 2018, reproduit p. 18.

« JonOne at the museum », Les éditions du MAUSA, 2018, reproduit p. 9.

Exposition :

Musée des arts urbains et du street art, Les forges, été 2018.

12 000 / 13 000 €

158 M.CHAT (né en 1977)

Les petits constructeurs, 2019

Série : PARISEOUL

Acrylique sur bois, signée en bas à droite
80 x 60,3 cm

6 000 / 8 000 €



158



159



160

159 Gérard GUYOMARD (1936)
Hall Rock N°12, 1987
Huile sur toile signée en bas à gauche
et datée
89 x 116 cm

1 000 / 1 500 €

160 Jean-François LAGLENNE (1899-1962)

Bilboquet, tennis et jeu d'échec
Huile sur toile
Signée au dos
60 x 81 cm
Craquelures, petits manques.

200 / 300 €



161



162

161 Bernard KOWALAK (1951)

"Black Mambas"
Acrylique sur toile
100 x 163 cm

600 / 800 €

162 Yvon TAILLANDIER (1926-2018)

Personnages
Acrylique et crayon sur papier
Signée vers la gauche
49 x 64 cm à vue

500 / 600 €



163



164

163 Anne MORIVAL-ZIMMER (1962)

Masques, 2021
Acrylique et aérosols sur papiers,
monogrammé
79x59 cm

300 / 500 €

164 Bernard KOWALAK (1951)

Mélanges de culture
Acrylique sur toile
Datée et signée en bas à droite
100 x 80 cm

400 / 600 €

164 bis Osvaldo RODRIGUEZ (1946-2013)

Les amants / Nu
Terre cuite double face peinte et
incisée
Signée du monogramme, indication de
date peu lisible
16 x 26 cm

400 / 600 €

Pièce unique.



164bis



165



166

165 Roger CAPRON (1922-2006)

Oiseau fantastique

Sculpture en céramique polychrome signée

51 cm

Pièce unique

2 000 / 3 000 €

166 Roger CAPRON (1922-2006)

Animal fantastique

Sculpture en céramique polychrome signée

60 cm

Pièce unique.

2 000 / 3 000 €

167 Pablo PICASSO (1881-1973)

Pot couvert en terre cuite à décor de scènes de taumachies

Daté 22 Aout 62

Cachet Madoura

H 17 cm

Pièce unique

En date du 3 septembre 2020, un certificat d'authenticité de Claude Ruiz PICASSO, attestant que cette pièce est unique, sera remis à l'acquéreur.

Provenance : ancienne collection Marcel Duhamel, créateur des ouvrages "Série noire".

30 000 / 50 000 €



167



168 Philippe STARCK (né en 1949)
Lampadaire formant porte-manteaux modèle "Roi Egon Groat"
H:200 cm
800 / 1200 €

169 Maison Le Dauphin
Lampe halogène en laiton et métal, base à doucine et à degré.
H: 183 cm
150 / 300 €

170 Dans le goût de Cédric Hartman
Liseuse en laiton à hauteur réglable
H: 156 cm
150 / 300 €

171 Max SAUZE (né en 1933)
Deux étagères modèle "isocèle",
plateaux en verre fumé
173 x 61 x 32.5 cm et 173 x 32.5 x 32.5 cm
300 / 500 €



172 Harri KORHONEN (XXème siècle)
Suite de trois chauffeuses et un fauteuil modèle "Oscar" à dossier gondole en métal laqué. L'assise de forme cubique est garnie de tissu crème et de tissu "léopard", et repose sur une structure en métal laqué noir.
Etat d'usage.
80 x 61 x 53 cm
600 / 1 000 €



173 Table basse
En bois de placage à décor marqueté et burgo-té de bouquet feuillagé.
Piétement galbé
Quelques manques
35x78x42 cm
150 / 300 €

174 André SIMARD (1926)
Trois chauffeuses modèle 106 à armature en métal chromé, garniture de cuir noir
Airborne éditeur
70x54x52 cm
400 / 600 €



175 Pierre GUARICHE (1926-1995)
Deux bouts de canapé à piétement en métal, plateau bois
36x39,5x39,5 cm
150 / 300 €

176 Attribuée à Boris LACROIX (1902-1984)
Lampe de bureau vintage en métal doré et laqué noir.
H.54 cm
300 / 400 €

177 Table basse
À plateau à hauteur réglable à piétement en métal fuselé, plateau en placage de bois clair.
On y joint une allonge, usures
H dépliée 73x111x85 cm
300 / 500 €

178 Alix (XX-XXI)*Augustin, 2011*Sculpture et assemblage en métal polychrome
Signée et datée

200 / 400 €



178



179



180

179 Alix (XX-XXI)*Apollinaire, 2010*Sculpture et assemblage en métal polychrome et pierre
Signée et datée
H : 87 cm

300 / 500 €

180 Alix (XX-XXI)*Mère et enfant, 2010*Sculpture et assemblage en métal polychrome
Signée et datée
57 x 42 x 15 cm

400 / 600 €

181 Attribué à Gino CENEDESE (1907-1973)Vase en verre de Murano
H.28 cm

150 / 250 €



181



182



183

182 Jean MARAIS (1913-1998)Plat en terre cuite à décor de profil de femme
Signé
Diamètre 40 cm

300 / 500 €

183 Albert THIRY (1923-2009)Plat en grès émaillé polychrome à décor de poule
Aile stylisée
33 x 41 cm

150 / 250 €

184 Nicolas DE WAËL (XX-XXI)Lampe en métal doré montée à l'électricité
Editeur Fondica
Signée, édition sur 150.
H.59, 5 cm

200 / 300 €

185 Maison CharlesPaire d'appiques en bronze ciselé et doré et verre modèle "Voile Large"
Signées

Hauteur 52 cm

2 000 / 3 000 €



184



185



187

187 Camille HILAIRE (1916-2004)

La chambre rouge

Huile sur toile
Signée en bas à droite
Contresignée et titrée au dos
38 x 46 cm

2 000 / 2500 €

Hilaire m'avait accueilli plusieurs fois dans son atelier. Il avait évoqué l'enseignement d'André Lhote qui dans ses peintures transparait dans l'assemblage de ses formes et de ses couleurs. Lui-même était devenu un maître ayant obtenu de nombreux prix et récompenses avant d'accepter d'enseigner à l'École des Beaux-Arts de Nancy et de Paris.



188

188 Youla CHAPOVAL (1919-1951)

Nature morte au verre, 1946-7

Huile sur toile
Signée et datée vers le bas
24 x 33 cm
Provenance :
Galerie Henri Bénézit, Paris.
Vente Blanchet, Paris, 24/06/2015, lot 67.
Bibliographie: Catalogue raisonné Moisset, reproduit sous n° 127, p. 142.

Après la guerre, jusqu'en 1946, Chapoval produit une peinture issue de la figuration post-cubiste, puis il se donna totalement à l'abstraction, dans un style à tendance géométrique mais non exclusif de souplesses graphiques et d'éclats spontanément lyriques.

2 000 / 3 000 €



189

189 Diamantino RIERA (1912-1961)

Nature morte

Papier marouflé sur panneau
Signée en bas à droite et datée 49 au dos
33x40,5 cm

300 / 500 €



190

190 Angelo PONCE DE LEON (né en 1925)

El gato rosa, 1955

Huile sur toile, signée, titrée et datée en haut à droite,
50 x 100 cm.

Provenance : Galerie Moderne, New York. Une autre version, assez proche, de 1956, a été vendue par Christie's New York le 02/06/2000 pour 3500 \$ hors frais.

500 / 700 €



191

191 MERCIER (XX)

Péniche sur le canal

Acrylique sur toile signée en bas à gauche
50 x 60 cm

100 / 200 €



192

192 Paul AMBILLE (1930-2010)

Fleurs et fruit

Acrylique sur toile signée et datée en bas à droite, contresignée et titrée au dos
55x46 cm

150 / 300 €

193 Antoine MALLIARAKIS dit MAYO (1905-1990)

Pierres, 1974

Huile sur toile

Signée en bas à droite

Datée, titrée, située Rome et numérotée A228 au dos

73 x 60 cm

Craquelures.

Mayo, peintre voyageur né à Port-Saïd, passe son enfance à Ismaïlia. Après un détour par une variante de surréalisme, « Le grand jeu », Mayo voyage dans toute l'Europe et passe une partie de la guerre en Egypte. Notre tableau s'inscrit dans la période romaine de l'artiste, ville où il s'installe en 1969. Revenant à ses amours surréalistes, Mayo explore méthodiquement la vision hallucinée qui le possède tout entier et qui « procède d'une identification du corps humain aux éléments du monde naturel : ainsi se recompose un cosmos fait d'architectures végétales ou minérales, de nuages aux découpures anthropomorphiques et de bien d'autres inventions qui témoignent du sentiment d'une existence double de chaque chose ».

Source : « Mayo, période romaine », éd. Carte Segrete, 1983.

2 000 / 3 000 €

194 Robert BOUQUILLON (né en 1923)

"Visage"

Fusain avec crayon gras, signé en bas à droite

A vue 65 x 48.5 cm

100 / 200 €

195 Léon HAFFNER (1881-1972)

Navire à la gîte

Gouache au pochoir sur papier, signée en bas à gauche

A vue 43x31 cm

400 / 600 €

196 Camille SEYS (1914-1993)

Composition

Technique mixte sur papier Signé en bas à gauche

44 x 60 cm

200 / 300 €

197 Boris PASTOUKHOFF (1894-1974)

Bouquet de fleurs, 1959

Huile sur toile

Signée et datée en bas à gauche

46 x 38 cm

600 / 800 €



193



194



195



196



197



198

198 Dominique DEVIGNE (né en 1946)
Composition abstraite en déclinaison de jaune et rouge

Huile sur toile signée au dos
60 x 50 cm

300 / 500 €



199

199 Dominique DEVIGNE (né en 1946)
Composition abstraite sur fond bleu

Huile sur toile signée au dos
60 x 80 cm

400 / 600 €



200

200 Dominique DEVIGNE (né en 1946)
Composition abstraite sur fond jaune

Huile sur toile signée au dos
98 x 98 cm

400 / 600 €



201

201 Claudy GIELCZYNSKI (né en 1950)

L'annonce, 2020

Encre de couleur au pinceau
Signée et datée en bas à droite
Contresignée et titrée au dos
62 x 45 cm

300 / 500 €



202

202 Claudy GIELCZYNSKI (né en 1950)

Lointaine, 2014

Encre de couleur au pinceau
Monogrammée en bas à droite
Signée, datée et titrée au dos
62 x 45 cm

300 / 500 €



203

203 Julienne WALTER dite ZOUM (1902-1974)

Crouy au couchant, 1953

Pastel sur papier

Signé du monogramme et daté en bas à droite

Cachet de l'Association des Amis de Zoum Walter au dos.

24,5 x 15 cm à vue

Provenance :

Atelier Zoum Walter, vente Millon, Paris, 16/10/2006, lot 175 (cachet au dos).

Exposition :

Galerie Marie Jeanne Garoche, Paris, 1996.

200 / 400 €



205

205 Alexander ORLOFF (1899-1979)

Quatre compositions

Gouaches sur papier, deux signées
13.5 x 8 cm chacune

400 / 600 €

207 Joseph José MANGE (1866-1935)

"Village de Beaudé"

Huile sur carton signée
37.5 x 46 cm

100 / 200 €

208 André DRAIN (1880-1954)

Deux élégantes

Aquarelle sur trait d'encre
Non signée
24 x 30 cm

600 / 800 €

Provenance : annoté au dos « collection Müller ».

210 Marthe ORANT (1874-1957)

Paysage aux grands arbres

Huile sur panneau double face, signée.
24x35 cm

200 / 400 €

209 Enrique Atalaya (1851-1914)

"Les quai de Paris, 1905"

Aquarelle sur papier, signée.
8 x 11 cm

80 / 120 €



207



208



209



210



211



212

211 Calogero Ferrante dit ETNAREFF (né en 1949)
Point de suture (Crédence)
 Acrylique sur toile
 Monogrammé en bas à droite
 Daté et signé au dos
 H.65 x 54 cm

80 / 120 €

212 Calogero Ferrante dit ETNAREFF (né en 1949)
Composition tachiste, d'après un titre de Caro Emerald (Liquid Lunch)
 Acrylique sur toile
 Monogrammée en bas à droite
 Signée et datée au dos
 80 x 60 cm

80 / 120 €

213 CHRIS (1955)
Crypte romane, 2002
 Huile sur toile, signée en bas à droite, contresignée titrée et datée
 70x70 cm
 On y joint un ouvrage sur Chris

100 / 200 €



213



214

214 Paco ORDAZ (XXème siècle)
"Composition fond rose, 2013"
 Acrylique sur panneau signée en bas à droite et datée
 90 x 60 cm

100 / 200 €

215 GEMMANICK (née en 1937)
Crepuscule
 Tapisserie D'Aubusson, en laineatelierier Robert Four
 169x108 cm

100 / 200 €

216 Jean ARCELIN (1962)
Salon rose
 Huile sur toile, signée en haut à gauche, titrée au dos
 100x73 cm

1 000 / 1 500 €



215



216

218 Albert MARQUET (1875-1947)

Nu féminin à la chaise haute
Crayon sur papier monogrammé A.M
A vue 19.5 x 12.5 cm

300 / 500 €



218

219 Attribué à Félix LAMBOURG

Le couple
Importante sculpture en métal patiné à l'imitation de la pierre
H:150 cm

400 / 600 €



219



220

220 Attribué à Félix LAMBOURG

Femme à l'enfant
Importante sculpture en métal patiné à l'imitation de la pierre
H:148 cm

300 / 500 €

221 Marie-Joseph BOURRON (1931-2012)

Nu s'étirant
Sculpture en bronze à patine nuancée, fonte à la cire perdue signée, justifiée 2/8
H : 39 cm

3 000 / 5 000 €



221

222 Pierre CHENET (XX-XXI)

Nu au coussin
Sculpture en bronze à patine nuancée, signée
H: 27 cm

300 / 500 €



222

223 M JAMES (actif vers 1950)

Nu au lit bleu
Huile sur toile signée en bas à gauche
46 x 92 cm

180 / 200 €

224 Michel VERNEVEAUX (né en 1947)

Festival de noir
Huile sur toile monogrammée au dos
80 x 80 cm

400 / 500 €

225 Bernard CHAROY (né en 1931)

Adrien, c'est moi la vedette
Gouache sur papier signée en bas à droite.
65 x 50 cm

900 / 1 000 €



223



224



225



226 Josip GENERALIC (1936-2004)
Le bison rouge, 1973
 Peinture fixée sous verre, signée en bas à droite et datée
 A vue: 43 x 57,5 cm

600 / 1000 €



227 BRUTTA - MATTA (né en 1946)
Fantasia au Maroc
 Huile sur toile signée en bas à gauche
 27 x 41 cm

280 / 300 €



228 BRUTTA - MATTA (Né en 1946)
Le pont Alexandre III vers 1910.
 Huile sur toile signée en bas à gauche
 30 x 60 cm

350 / 400 €

228



229 Jacques GOUPIL (né en 1934)
La Seine à Paris
 Huile sur toile signée en bas à droite.
 40 x 40 cm

300 / 400 €



230 James RENE (né en 1935)
Les canots d'Amsterdam
 Huile sur toile signée en bas à droite
 54 x 65 cm

300 / 400 €



231 Jean-pierre DUBORD (né en 1949)
Les vieux quartiers de Pony-Audemer
 Huile sur toile signée en bas à droite
 55 x 46 cm

300 / 500 €



232

232 Jacques Henry DELPY (1877-1957)

Lavandières au bord de Seine

Huile sur panneau signée en bas à droite

38 x 61 cm

800 / 900 €

234 Yvon GRAC (né en 1945)

Barques et baigneurs vers le troya

Huile sur toile signée en bas à droite

46 x 55 cm

700 / 800 €

236 José SALVAGGIO (né en 1953)

Venise, Rio San Lorenzo

Huile sur toile signée en bas à droite

61 x 50 cm

200 / 300 €

238 Albert RIGAUX (1954)

Jeux d'enfants sur la plage

Huile sur toile

Signée en bas à gauche

41 x 50 cm

300 / 500 €



236



237



233

233 André VILLARET (né en 1921)

Neige à Sainte Croix

Huile sur toile signée en bas à droite

46 x 55 cm

200 / 300 €

235 Michel KING (né en 1930)

Le petit Rio, Venise

Huile sur toile signée en bas à gauche

50 x 65 cm

450 / 500 €



234

237 Guy LEGENDRE (né en 1946)

Le vieux moulin

Huile sur toile signée en bas à droite

46 x 55 cm

300 / 400 €



235



238

JUIN 2021

Manuscrits Livres

Livres des XVII et XVIIIe siècles dont littérature de voyage (Tavernier, Piton de Tournefort, Cook...), atlas (Mentelle), littérature (La Fontaine), histoire locale (Artois, Cambrésis, Flandres)

Nombreux illustrés modernes (Trémois, Laboureur, Laprade...)

Autographes de la succession Marcel Duhamel (Steinbeck, Erskine, Anouilh, Tanning...)



20 JUIN 2021

Grande vente cataloguée d'art classique

Argenterie, céramiques, objets d'art, tableaux anciens...



21 JUIN 2021

Belle vente de bijoux

Notre expert Louis De Suremain vous reçoit sur rendez-vous à l'étude, 14 rue des Jardins, tous les mardis
Tél. : 03.20.12.24.24 – Mail : contact@mercier.com



JUILLET 2021

Belle Vente de vins et spiritueux

Responsable de notre Département Vins:
Eric DUGARDIN
+33(0) 6 18 34 25 10
vin@mercier.com



Estimations gracieuses en vue d'inclure des vins dans cette vente par mail sur simple liste à vin@mercier.com ou en contactant notre expert Eric Dugardin au +33(0) 6 18 34 25 10

Comment faire estimer vos objets en vue d'une éventuelle vente ?

En nous envoyant vos photographies par mail à expertise@mercier.com ou par courrier à Mercier Maison de ventes, 14 rue des jardins, 59000 Lille.

Nous pouvons également nous rendre à votre domicile sur rendez-vous au 03 20 12 24 24.
Ces rendez-vous sont possibles dans toute la France et l'Europe.

QUELQUES RÉSULTATS DE VENTES



Attribué à Jan BRUEGHEL LE JEUNE (1601-1678)

Les quatre éléments : le Feu, la Terre, l'Air et l'Eau

Suite de quatre cuivres

45 x 67 cm

Adjugé 520 000 € le 28 mars 2021

VAN CLEEF AND ARPELS

Broche Art-déco en or gris et platine
sertie de diamants ronds et baguettes
signée et numérotée

19.5g

Adjugé 50 000 € le 29 mars 2021



QUELQUES RÉSULTATS DE VENTES



Robert COMBAS (né en 1957)
Les masques, 2001
Technique mixte sur papier contrecollé sur toile, signé sur le côté à droite et daté 160 x 95 cm
Adjugé 59 000 € le 7 mars 2021



Gérard SCHLOSSER (né en 1931)
La deuxième balade, 1999
Peinture sur toile sablée signée au dos, datée et titrée 200 x 200 cm
Adjugé 38 000 € le 7 mars 2021



1 Bouteille CHARTREUSE de TARRAGONE
Pères chartreux
Adjugé 4 100 € le 14 avril 2021

Keith HARING (1958-1990)
Yorkshire, 1988
Encre sur papier
Dessin dédié : "For Swen-merry christmas 1988-love Keith" et daté.
56 x 75.5 cm

Adjugé 55 000 € le 7 mars 2021



6 Bouteilles CHÂTEAU HAUT BRION
Pessac-Léognan 1eGCC 1989
Adjugé 9 100 € le 14 avril 2021

